



# Związek klimatu Polski w drugiej połowie XX w. z procesami skali globalnej i regionalnej

klimat.imgw.pl

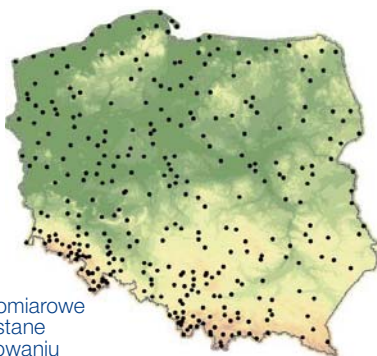
e-mail: klimat@imgw.pl

## Obszarowe sumy opadów atmosferycznych

Na podstawie danych pomiarowych z 327 stacji IMGW, z wykorzystaniem metody wielokobków zostały opracowane średnie obszarowe sumy opadów dla 14 wybranych regionów fizycznogeograficznych w Polsce. Analiza otrzymanych wy-

ników wykazała, że średnia obszarowa suma opadów dla Polski wyniosła 622,8 mm, większe sumy opadów otrzymały Zewnętrzne Karpaty Zachodnie, Północne Podkarpacie, Wyżyna Śląsko-Krakowska, Sudetów oraz

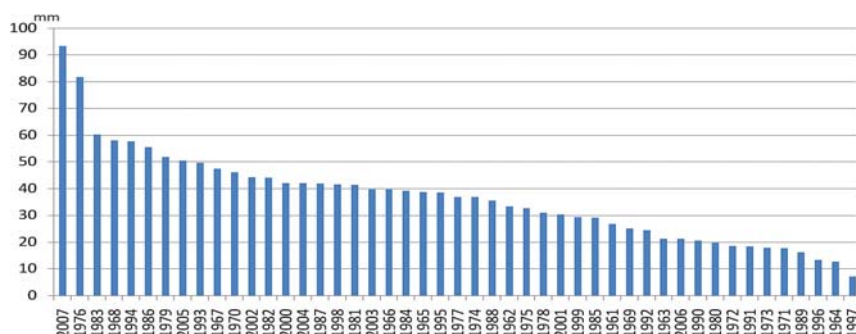
Pobrzeże Bałtyckie, najmniejsze wartości (poniżej 550 mm) wystąpiły na Polesiu, największe (powyżej 1000 mm), w Centralnych Karpatkach Zachodnich.



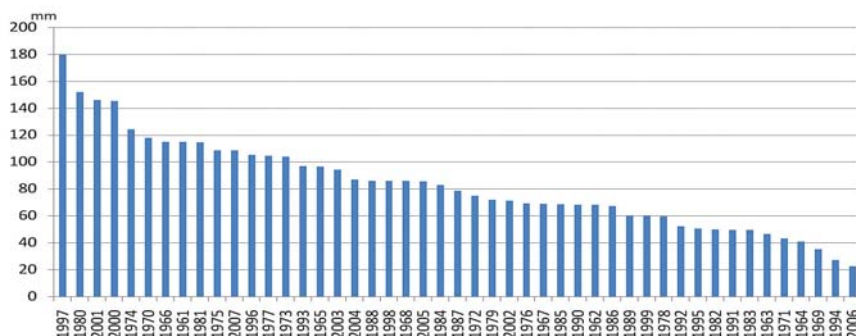
Stacje pomiarowe wykorzystane w opracowaniu



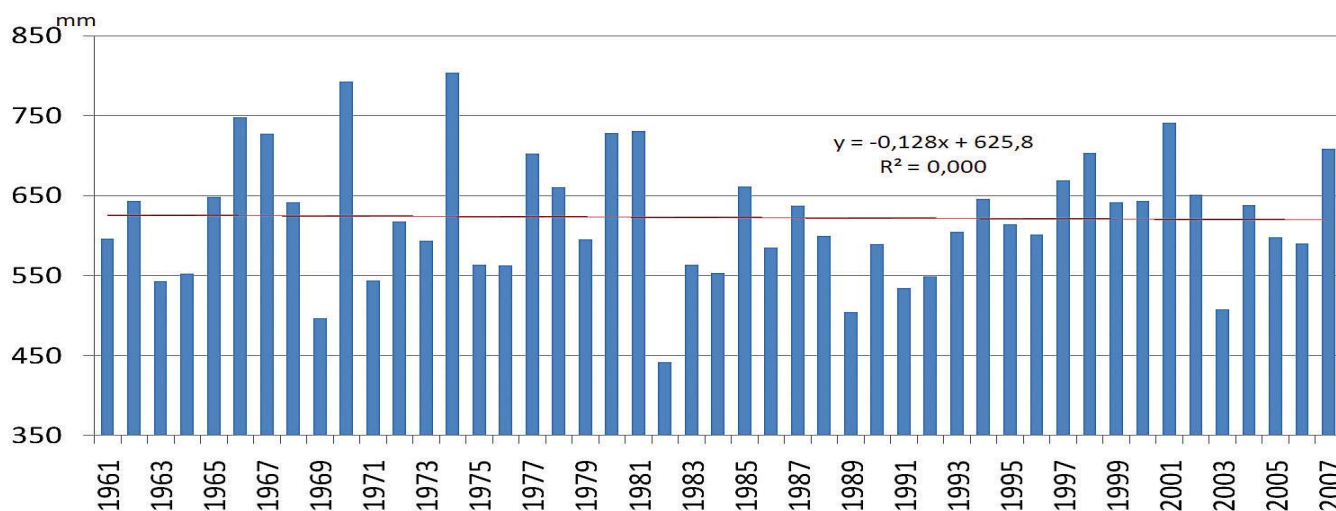
Podział Polski na regiony wg. J. Kondrackiego przyjęty w opracowaniu



Średnia obszarowa suma opadów w styczniu w Polsce



Średnia obszarowa suma opadów w lipcu w Polsce



Przebieg średniej rocznej obszarowej sumy opadów w Polsce



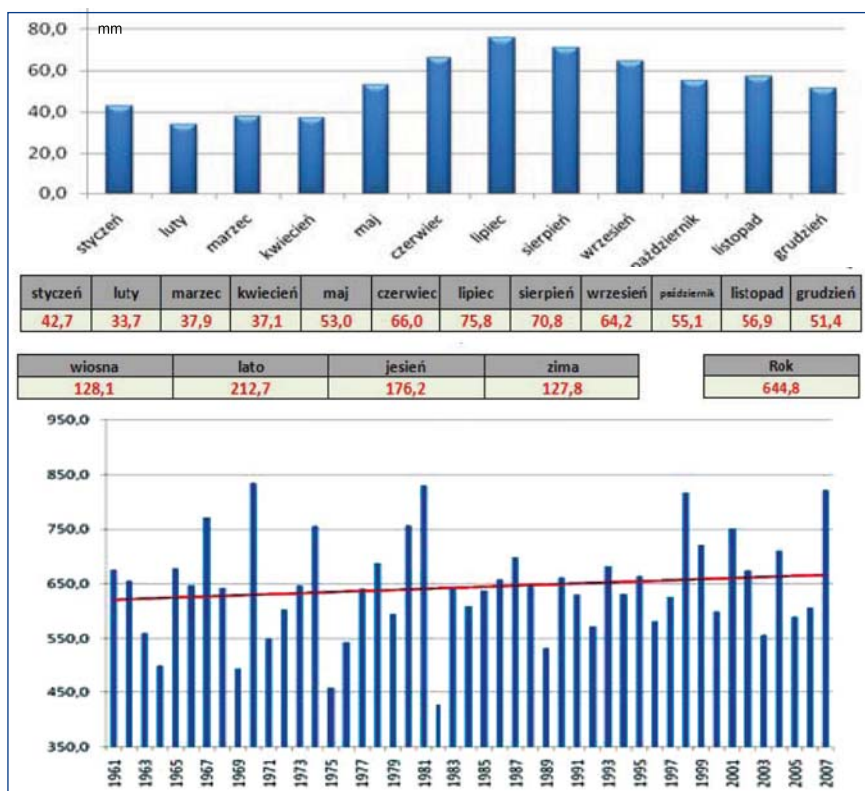
# Związek klimatu Polski w drugiej połowie XX w. z procesami skali globalnej i regionalnej

## Obszarowe sumy opadów atmosferycznych

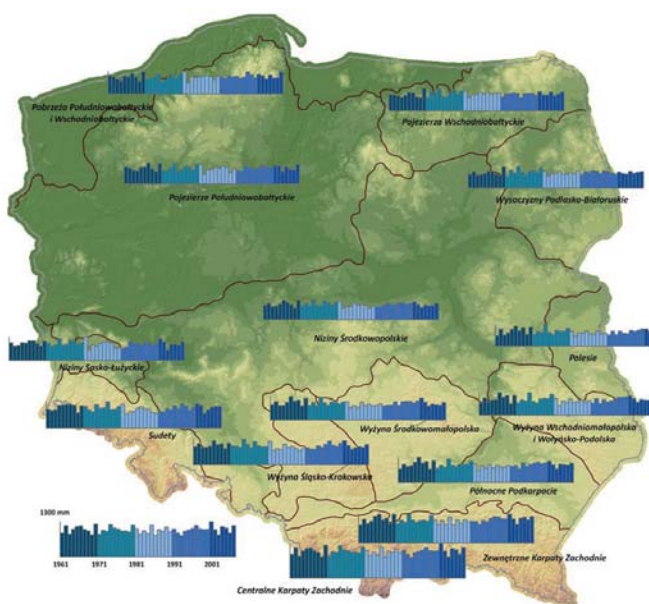
W pięciu z czternastu regionów w okresie 1961-2007 zanotowano wzrost średniej sumy opadów. Największy wskaźnik wzrostu cechuje regiony: Pobrzeża Południowobałtyckiego i Wschodniobałtyckiego oraz Zewnętrznych Karpat Zachodnich. Największe spadki zanotowano na Wyżynie Śląsko-Krakowskiej oraz Niziny Sasko-Łużyckiej a także Wyżynę Środkowomazowiecką.

Dla każdego regionu została opracowana karta zawierająca dane dotyczące średniej obszarowej sumy opadów oraz wykresy przebiegu rocznego i zmienności opadów w okresie 1971-2007.

Wyniki badań dotyczące obszarowej sumy opadów można wykorzystywać w opracowaniach z zakresu ochrony środowiska, leśnictwa, turystyki oraz gospodarki przestrzennej. Stanowią również ważny element regionalnej oceny współczesnych zmian klimatu Polski w tym monitoringu klimatu.



Przykład „Karty regionu”. Średnia obszarowa suma opadów oraz jej zmienność w miesiącach i sezonach dla Pobrzeża Południowobałtyckiego i Wschodniobałtyckiego w okresie 1961-2007



Przebieg wieloletni średniej rocznej obszarowej sumy opadów w regionach



Średnia obszarowa roczna suma opadów w regionach