



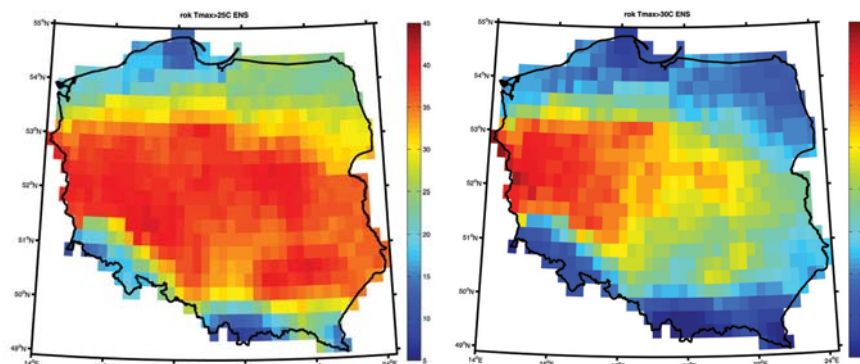
Scenariusze zmian klimatu Polski

Scenariusze wiążkowe zmian temperatury – liczba dni gorących, upalnych i przymrozkowych

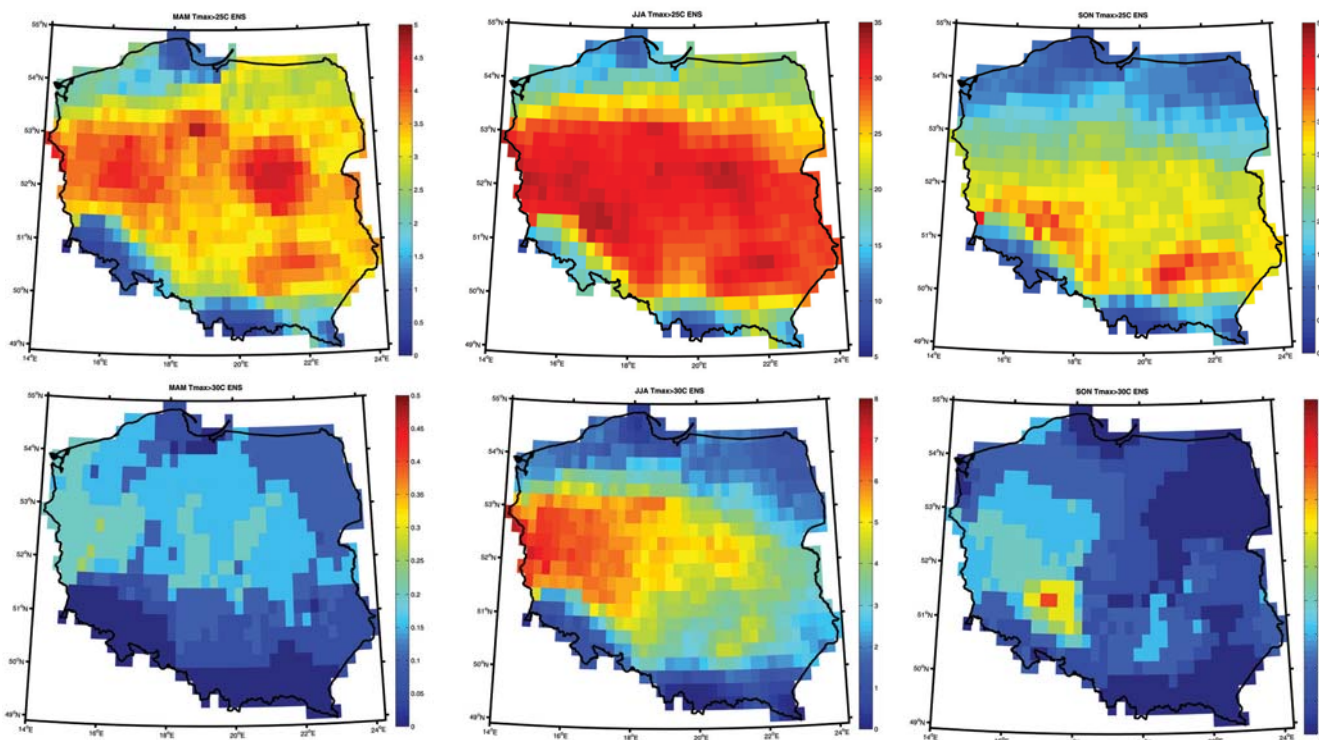
Dni gorące, upalne i przymrozkowe noszą wspólną nazwę dni charakterystycznych. Liczba takich dni jest cennymi wskaźnikiem pogody. Dni gorące występują w Polsce w trzech porach roku: od wiosny do jesieni. W ciągu całego roku liczba takich dni zmienia się od zera w górach, do około 40 na Nizinach Śląskiej i Wielkopolskiej, na Mazowszu i w Małopolsce. Na Pobrzużu Koszalińskim i Żuławach liczba dni gorących wyniesie ok. 10 rocznie, na Pobrzużu Szczecińskim ok. 20, a na Pojezierzu Mazurskim ok. 25. Jest to głównie wynikiem rozkładu średniej liczby dni upalnych latem. Wiosną średnia liczba dni gorących będzie się wahać od zera w górach i na pogórzach oraz na Pobrzużu Koszalińskim i na Żuławach do 4,5 na Nizinie Mazowieckiej. Jesienią dni gorących nie należy spodziewać się na pobrzużach, w górach i na pogórzach, natomiast najczęściej – do 4,5 dnia średniorocznie – można będzie się spodziewać na Nizinie Śląskiej i w Kotlinie Sandomierskiej.

Dni upalne będą występować dużo rzadziej niż gorące. Średnio w roku ich liczba wyniesie od zera w górach i 2 na Wybrzeżu do ok. 6-8 w Wielkopolsce. Wynika to głównie z rozkładu dni upalnych latem, ponieważ w pozostałych porach roku są one rzadkością i ich średnia liczba w roku

nie przekracza 0,4. Wiosną największej częstości dni upalnych można spodziewać się na Pojezierzu Lubuskim, ale i tam wystąpi średnio jeden dzień upalny na cztery lata. Jesienią najwięcej dni upalnych będzie pojawiać się na Nizinie Śląskiej – średnio jeden na 2-3 lata.



Średnia roczna liczba dni gorących ($T_{max} \geq 25^{\circ}\text{C}$) i upalnych ($T_{max} \geq 30^{\circ}\text{C}$) w latach 2011-2030 – scenariusz wiążkowy



Średnia sezonowa liczba dni gorących ($T_{max} \geq 25^{\circ}\text{C}$) i upalnych ($T_{max} \geq 30^{\circ}\text{C}$) w latach 2011-2030 – scenariusz wiążkowy



Scenariusze zmian klimatu Polski

klimat.imgw.pl

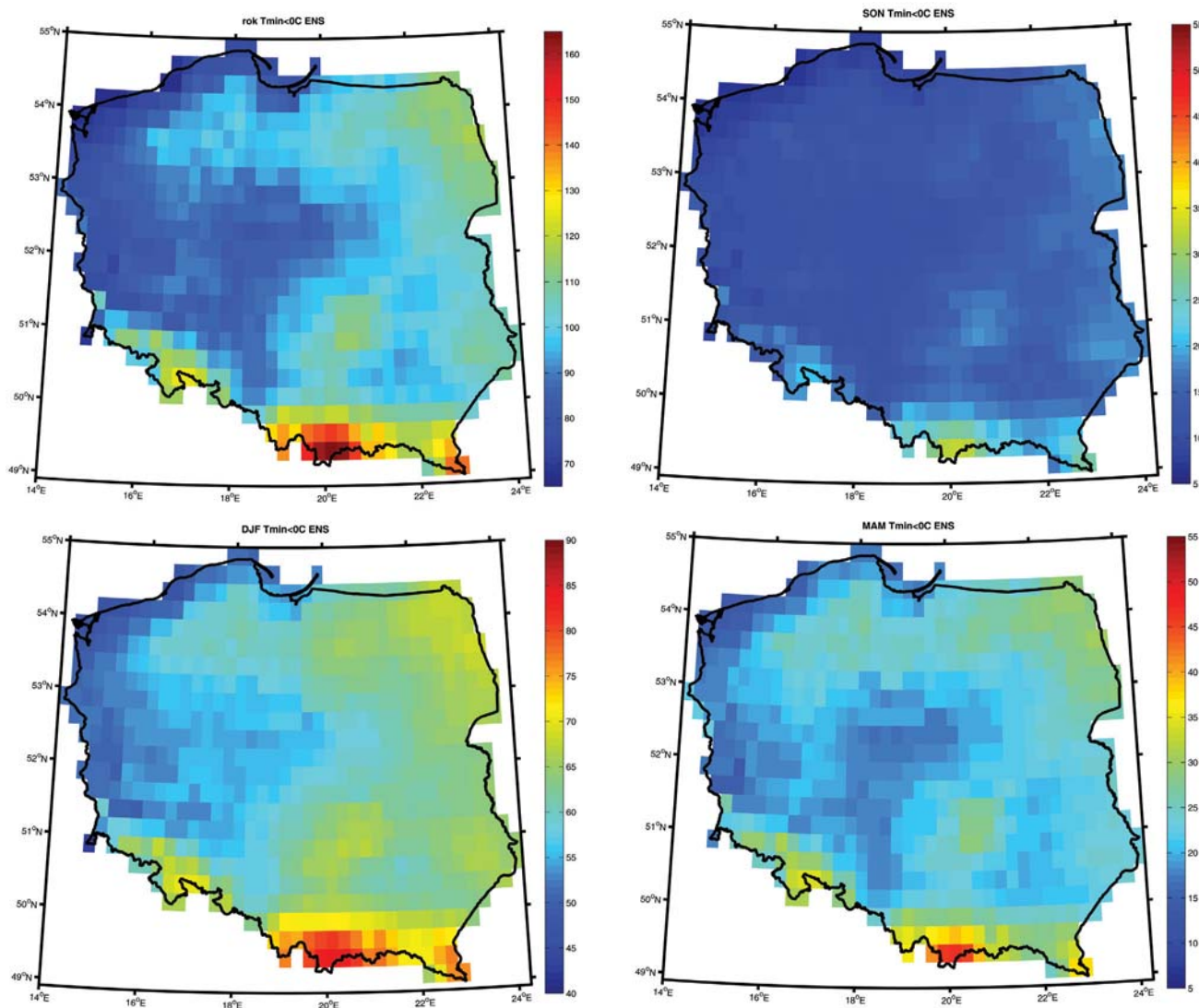
e-mail: klimat@imgw.pl

Scenariusze wiązkowe zmian temperatury – liczba dni gorących, upalnych i przymrozkowych

Dni przymrozkowe pojawiają się w Polsce w trzech porach roku: od jesieni do wiosny. W okresie scenariuszowym (2011-2030) średnio w roku takich dni może wysąpić od 70 w okolicach Szczecina do 160 w obszarach podgórskich. W wysokich górach ich liczba może być jeszcze większa. Na pogórzach i polskim biegunie zimna w okolicach Suwałk liczba dni przymrozkowych wynosi około 120. Za zachód od Wisły ich liczba dni w roku spada poniżej 100.

W sezonach liczba dni przymrozkowych będzie największa zimą, wahając się od 40 na Wybrzeżu i wzdłuż zachodniej granicy do ok. 90 w obszarach podgórskich. Po wschodniej stronie Wisły liczba dni przymrozkowych wyniesie powyżej 60, po stronie zachodniej poniżej, z wyjątkiem Sudetów i regionu wokół Chojnic. Wiosną liczba dni przymrozkowych będzie zmieniać się od 5 na Wybrzeżu do ok. 50 na obszarach podgórskich. W środkowej Polsce będzie ok. 20

dni przymrozkowych, a na Pojezierzu Mazurskim, w zachodniej części Pojezierza Pomorskiego i w Górach Świętokrzyskich ok. 30. Jesienią na większości obszaru Polski, liczba dni przymrozkowych będzie wynosić ok. 10-15. Jedynie na wybrzeżu liczba takich dni spadnie do 5, ale na obszarach podgórskich może sięgać 30.



Średnia roczna i sezonowa liczba dni przymrozkowych ($T_{min} \leq 0^{\circ}C$) w latach 2011-2030 – scenariusz wiązkowy