



Scenariusze zmian klimatu Polski

Scenariusze wiązkowe zmian temperatury – 5 percentyl minimalnej dobowej temperatury powietrza

Scenariusz wiązkowy przewiduje wzrost temperatury minimalnej. W całym roku 5 percentyl minimalnej temperatury dobowej wzrośnie od 0,5-0,7°C, najstabilniej na zachodzie, a najsilniej na wschodzie kraju.

Zimą wzrost będzie największy, od 0,4-0,5°C na Wybrzeżu, w centrum i na północnym wschodzie do 0,8-1,0°C na południowym zachodzie.

Odwrotny rozkład przestrzenny zmian cechuje wiosną. 5 percentyl temperatury minimalnej wzrośnie od 0,1-0,5°C na południowym zachodzie do 0,7-1,0°C na północnym wschodzie. Zmiany wiosenne są jednak obciążone dużą niepewnością, gdyż różnice przewidywań różnych modeli są w tej porze roku największe.

Przewidywany wzrost 5 percentyla temperatury minimalnej latem w Polsce mieści się w granicach od 0,5 °C na południowym zachodzie do ok. 0,8°C na północnym wschodzie.

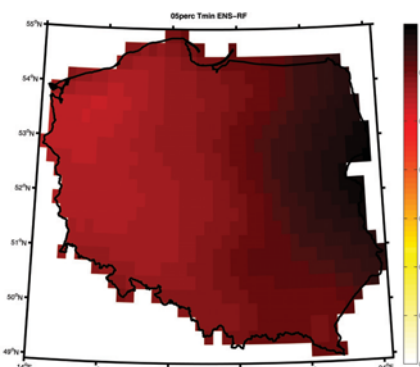
Jesienią 5 percentyl temperatury minimalnej wzrośnie ok. 0,4-0,7°C równomiernie na obszarze całej Polski.

Taki przebieg zmian spowoduje, że mimo ocieplenia, 5 percentyl temperatury minimalnej w całym kraju od listopada do kwietnia będzie mniejszy od zera, a miejscami również w maju i październiku. Jednocześnie 5 percentyl temperatury minimalnej już w listopadzie jest niższy od -10°C w Karpatach i na ich przedgórzach, w grudniu i lutym na terenie całego kraju, z wyłączeniem wybrzeża i zachodniej granicy, w styczniu w całej Polsce i w marcu we wschodniej połowie Polski.

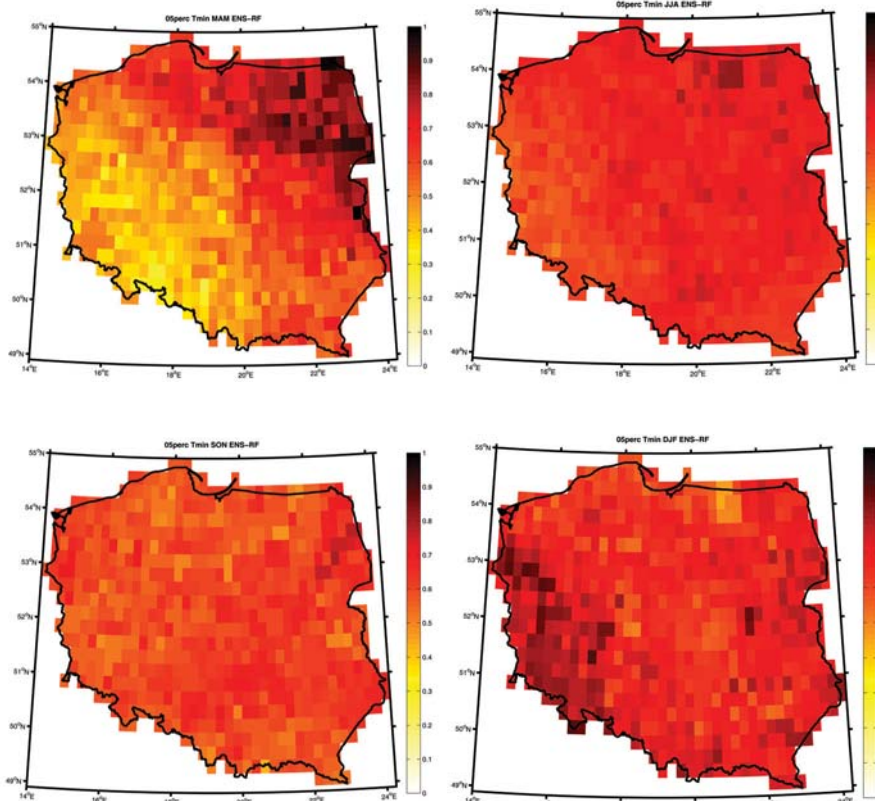
Zimą 5 percentyl temperatury minimalnej cechuje wyraźny gradient ze wschodu na zachód. Najniższe temperatury minimalne będą się wahać w grudniu od -16°C do -5°C, w styczniu od -22°C do -10°C i od -20°C do -9°C w lutym. Od marca do czerwca obszar najwyższych wartości 5 percentyla temperatury minimalnej powoli przesuwa się

na wschód. W marcu jest to Nizina Śląska, w kwietniu, maju i czerwcu także Wyżyna Krakowsko-Częstochowska i Kotlina Sandomierska. W lipcu najwyższe wartości 5 percentyla temperatury minimalnej sięgną 11°C na Wybrzeżu i wzdłuż zachodniej granicy Polski, a najniższe, w górach, będą tylko nieco większe od 0°C.

Jesienią nastąpi powrót do gradientu ze wschodu na zachód, przy czym najwyższe wartości będą obserwowane na wybrzeżu, a najniższe w górach i na północnym wschodzie Polski



Różnica średniej rocznej wartości 5 percentyla minimalnej temperatury powietrza między okresem scenariuszowym a referencyjnym - scenariusz wiązkowy

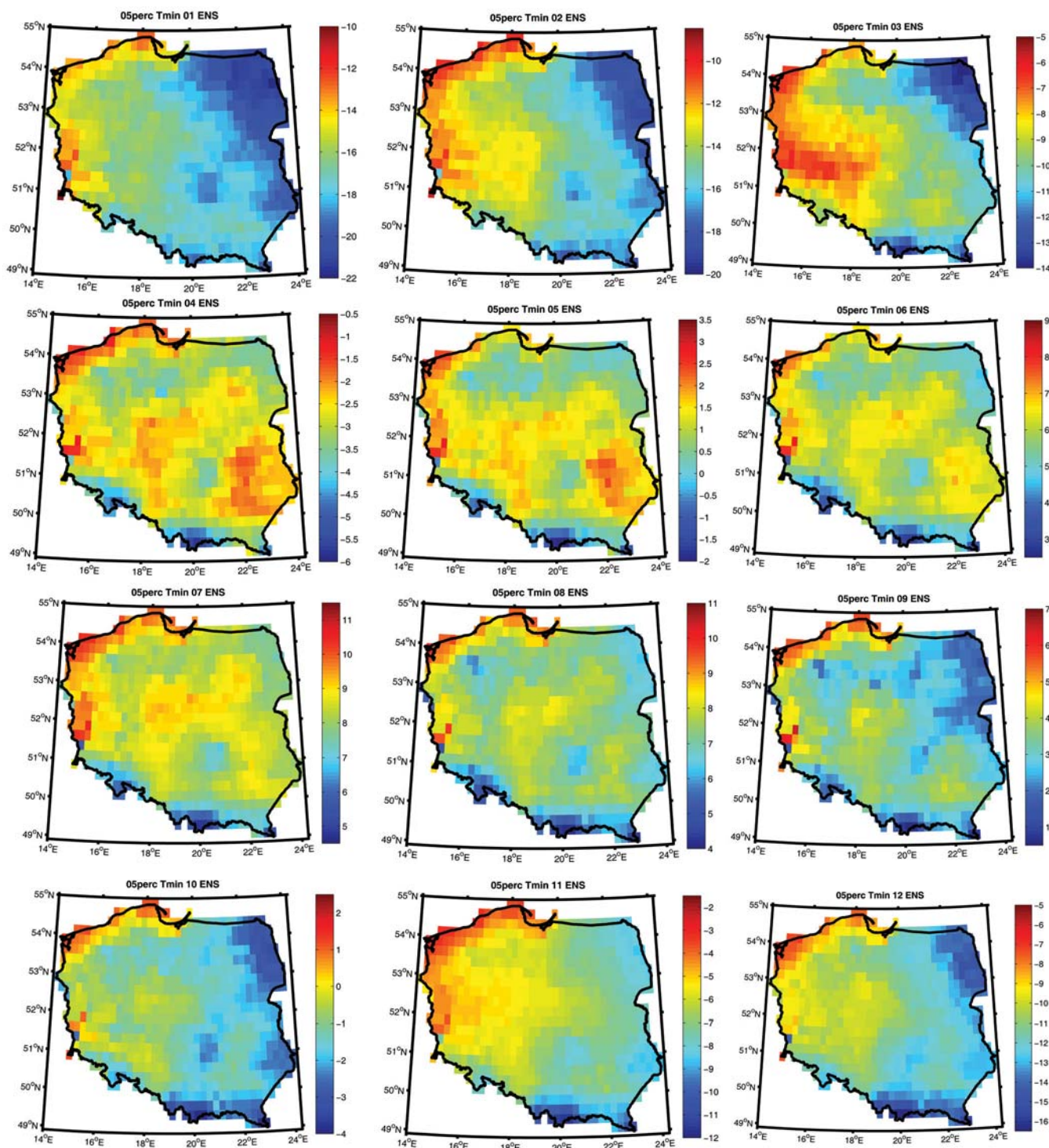


Różnica średniej sezonowej wartości 5 percentyla minimalnej temperatury powietrza między okresem scenariuszowym a referencyjnym - scenariusz wiązkowy



Scenariusze zmian klimatu Polski

Scenariusze wiązkowe zmian temperatury – 5 percentyl minimalnej dobowej temperatury powietrza



Średnie miesięczne wartości 5 percentyla minimalnej temperatury powietrza według scenariusza wiązkowego (2011-2030)